

PRÉCONISATIONS *à diluer dans 200L d'eau

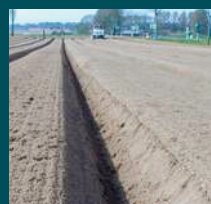
SEMENCE DE POMME DE TERRE

Recommandations du service technique COMITÉ NORD



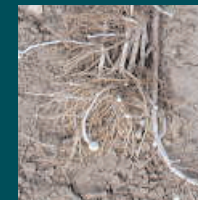
AUGMENTATION DE LA TUBÉRISSATION (15 à 20%).
HOMOGENÉISATION DU CALIBRE.
AUGMENTATION DU RENDEMENT COMMERCIAL (2 à 7 T/Ha).
RÉGULARITÉ DE LA MATURITÉ.
AMÉLIORATION DE LA PRÉSENTATION DES TUBERCULES.
RÉSISTANCE AUX STRESS.

PREMIER TRAITEMENT



10 L*/Ha au sol sur buttes avant buttage ou sur billons avant plantation **ou 7 L*/Ha** en localisé

DEUXIÈME TRAITEMENT (15j à 3 semaines après)



OU



10 L*/Ha au stade grain de blé

10 L*/Ha au stade noisette

CHAIR FERME

(Franceline, Amandine, Charlotte, Chérie, Ratte, Pompadour, Exquiza, Annabelle, Allians..)

OU À FAIBLE NOMBRE DE TUBERCULES À LA RÉCOLTE

(Agria, Spunta, Victoria, Ramos..)

AUGMENTATION DE LA TUBÉRISSATION (15 à 20%)
HOMOGENÉISATION DU CALIBRE.
AUGMENTATION DU RENDEMENT COMMERCIAL (2 à 7 T/Ha)
AMÉLIORATION DE LA PRÉSENTATION DES TUBERCULES (0,5 à 1 point de LAVABILITÉ)
HOMOGENÉISATION DE LA MS (réduction des écarts entre tubercules)
DIMINUTION DES PERTES AU STOCKAGE
RÉSISTANCE AUX STRESS (moins de difformes)

PREMIER TRAITEMENT



10 L*/Ha au sol sur buttes avant buttage ou sur billons avant plantation **ou 7L*/Ha** en localisé

DEUXIÈME TRAITEMENT



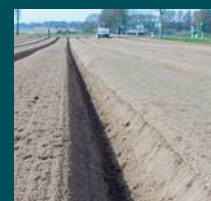
10 L*/Ha au stade noisette

CONSOMMATION À TUBÉRISSATION NORMALE

(Agata, Monalisa, Caesar, Bintje, Désirée...)

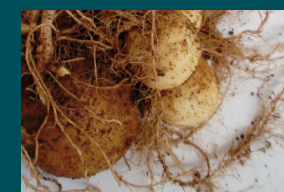
AUGMENTATION DE LA TUBÉRISSATION (15 à 20%)
HOMOGENÉISATION DE LA MS (réduction des écarts entre tubercules)
AUGMENTATION DU RENDEMENT COMMERCIAL (2 à 7 T/Ha)
RÉSISTANCE AUX STRESS (moins de difformes)

PREMIER TRAITEMENT



10 L*/Ha au sol sur buttes avant buttage ou sur billons avant plantation **ou 7 L*/Ha** en localisé

DEUXIÈME TRAITEMENT



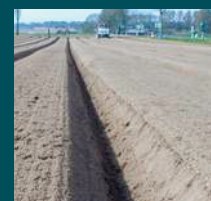
10 L*/Ha au stade noix

INDUSTRIE CHIPS, FRITES

(Astérix, Innovator, Markies, Magnum, Lady Claire, Pirol, Auréa, Chipie...)

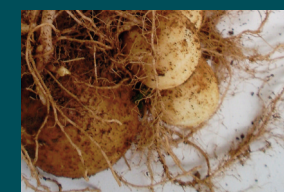
AUGMENTATION DE LA TUBÉRISSATION (15 à 20%)
HOMOGENÉISATION DE LA MS (réduction des écarts entre tubercules)
AUGMENTATION DU RENDEMENT COMMERCIAL (2 à 7 T/Ha)
RÉSISTANCE AUX STRESS (moins de difformes)

PREMIER TRAITEMENT



10 L*/Ha au sol sur buttes avant buttage ou sur billons avant plantation **ou 7 L*/Ha** en localisé

DEUXIÈME TRAITEMENT



10 L*/Ha au stade noix