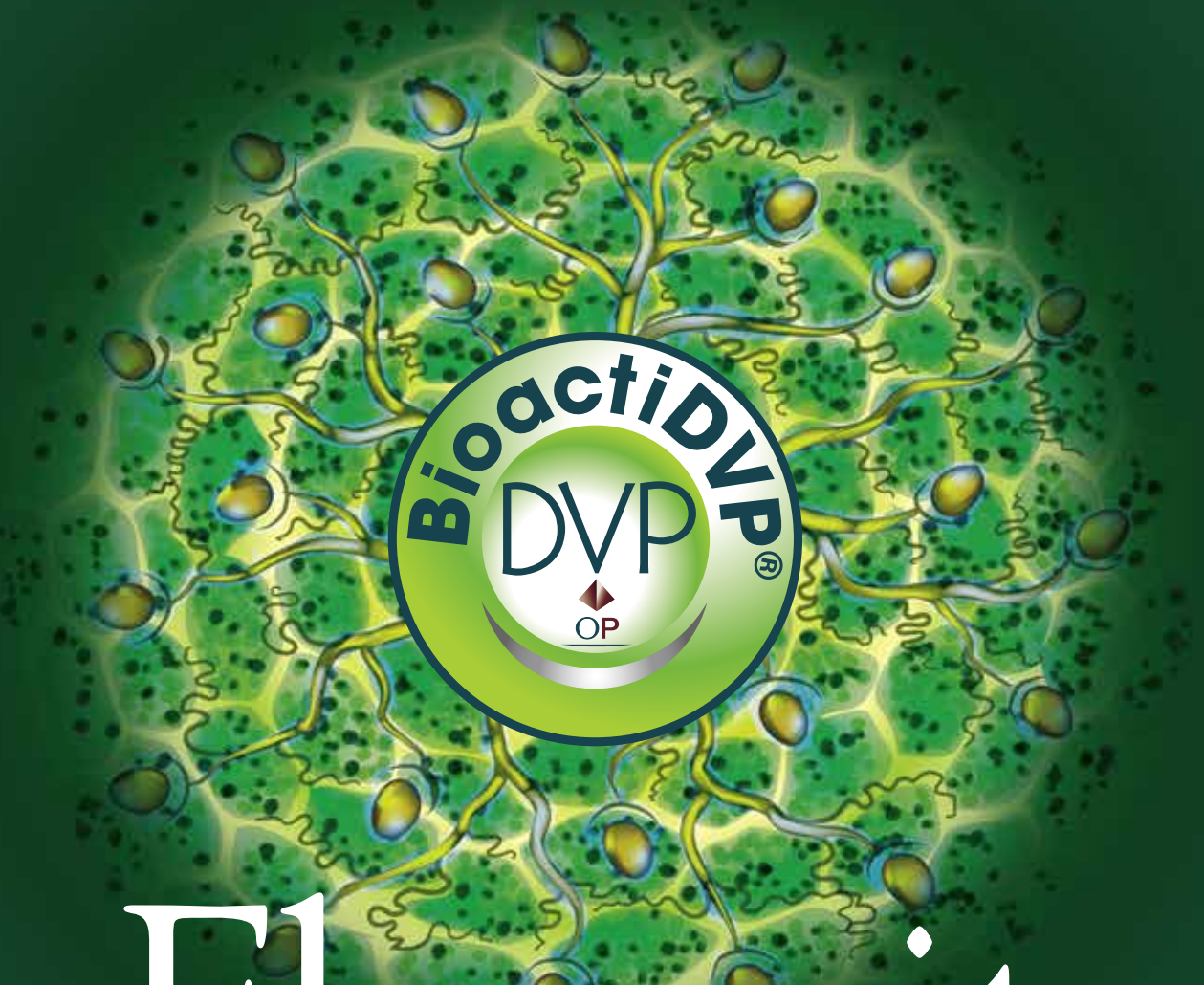


VIE MICROBIOLOGIQUE DU SOL & PHOTOSYNTHÈSE



# Floravit®

**LIQUIDE À PULVÉRISER AU SOL & EN FOLIAIRE**  
UTILISABLE EN AGRICULTURE BIOLOGIQUE

Dans le respect du bien-être et de l'environnement



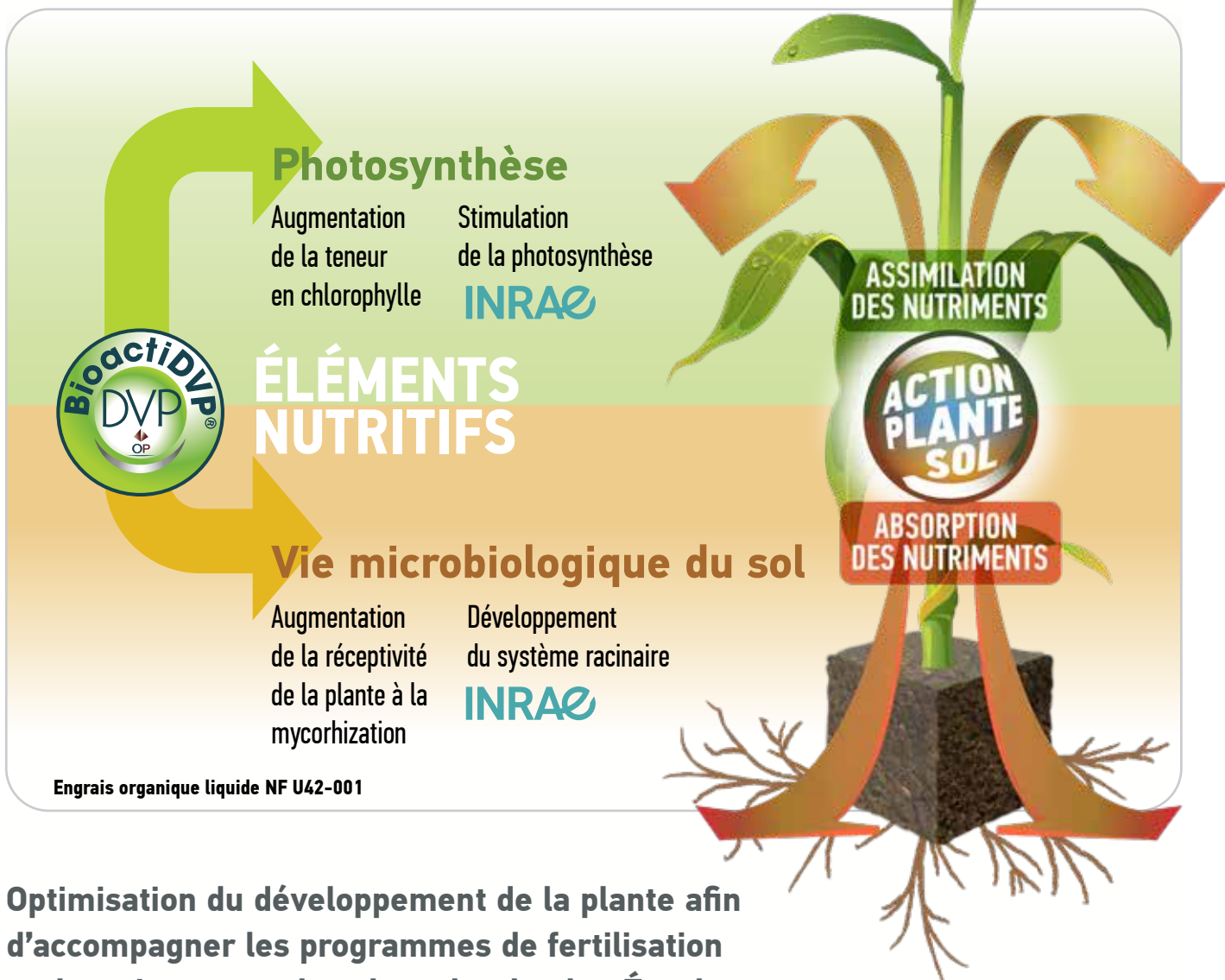
**Original Process®**

Naturellement Scientifique



# UNE COMPOSITION UNIQUE & DES MODES D' ACTIONS SCIENTIFIQUEMENT PROUVÉS

**Engrais organique liquide** à base de matière organique animale et végétale, issu d'un process exclusif d'hydrolyse aqueuse, douce et maîtrisée pour préserver **les acides aminés, peptides** (poids moléculaire <21 Kdaltons) **et fer, hautement assimilables par la plante.**



**Optimisation du développement de la plante afin d'accompagner les programmes de fertilisation et de traitements dans le cadre du plan Écophyto.**

# DES EFFETS MESURÉS EN GRANDES PARCELLES EN COLLABORATION AVEC LES STRUCTURES TECHNIQUES ET OFFICIELLES

## La qualité en quantité\*

### POMME DE TERRE

#### RENDEMENT :

- ▶ Rendement commercial (+ 2 à 7T/Ha)
- ▶ Tubérisation (+15 à 20%)
- ▶ Grossissement dans les calibres recherchés
- ▶ Maintien et reprise de la végétation (à-coups climatiques)
- ▶ Diminution des déchets

#### QUALITÉ :

- ▶ Présentation : + 0,5 à 2 points de lavabilité
- ▶ Homogénéité des calibres
- ▶ Moins de difformes : à-coups de végétation
- ▶ Maturité : construction plus rapide d'une peau qualitative
- ▶ Régularité de la matière sèche dans les tubercules
- ▶ Réduction de la freinte au stockage (2 à 5%)
- ▶ Maintien de la qualité de présentation suite au stockage (lavabilité, ternissement)

### GRANDES CULTURES

#### RENDEMENT :

- ▶ +10 à 20%, selon les cultures et les années (amélioration notée même sur des parcelles à haut potentiel, pas de dilution de la qualité)

#### QUALITÉ :

- ▶ Vitalité au démarrage
- ▶ Maintien et reprise de la végétation (à-coups climatiques)
- ▶ Qualités nutritionnelles

**Blé :** protéines, poids spécifique, Hagberg, Zeleny...

**Maïs grains :** diminution du taux d'humidité-amidon

**Maïs ensilage :** augmentation de la MS: + 0,5 à 2 pts de MS (+ 1,2 à 1,7T de MS/ha), augmentation de la digestibilité (+ 0,5 à 2 pts de DMO) et de l'ingestibilité, (+10 à 15%- réduction du taux de lignine.)

**Lin teillé :** augmentation de la richesse en fibres (+ 18%)

### LÉGUMES

#### RENDEMENT

- ▶ + 10 à 20%, selon les cultures et les conditions climatiques de l'année

#### QUALITÉ

- ▶ Homogénéité des calibres
- ▶ % d'extrafins (haricots verts)
- ▶ Grossissement des calibres (oignons)
- ▶ Précocité (carottes)

### ARBORICULTURE VITICULTURE

Plaquettes sur demande

Bidon de 20L



Container de 800L



Engrais organique liquide NF U42-001

**\*Des résultats répétitifs sur parcelles comparatives, quelles que soient les variétés et les conditions pédo-climatiques durant plusieurs années consécutives**

Pour toute information complémentaire: [www.original-process.com](http://www.original-process.com)



# DES PROTOCOLES ADAPTÉS EN FONCTION DES CRITÈRES TECHNIQUES ET COMMERCIAUX RECHERCHÉS & DES CONDITIONS CLIMATIQUES

	PROTOCOLE CLASSIQUE	PROTOCOLE OPTIMAL	CONDITIONS CLIMATIQUES DIFFICILES
<b>Pommes de terres</b>  <i>Compatible avec les fongicides et les solutions azotés</i>  <i>Ne pas mélanger avec les huiles pour plants</i>	<b>1<sup>ER</sup> TRAITEMENT</b> <b>Dès la plantation : 10 L/ha* sur buttes avant buttage ou sur billons ou 7L/ha* en localisé ou 100% levée : 10 L/ha*</b>		
	<b>2<sup>E</sup> TRAITEMENT</b> 10L/ha*, au stade grain de blé, noisette ou noix en fonction du calibre recherché.	3L /ha* au stade 100% levée	4x3L/ha* (ou 5x2L/ha*) à partir du stade grain de blé
	<b>3<sup>E</sup> TRAITEMENT</b> 10L /ha* au stade noix		
<b>Légumes</b>	<b>Oignons</b> 7L/ha*, stade 2 feuilles + 7L/ha*, stade 8 feuilles + 7L/ha*, bulbaison.	<b>Haricots - Pois</b> 5L/ha* au semis + 10L/ha* au stade boutons floraux	<b>Carottes</b> 5L/ha* au semis + 10L/ha* au stade 3-4 feuilles vraies
	<b>Blé</b>  <i>Compatible avec les fongicides et les solutions azotées</i>	<b>PROTOCOLE OPTIMAL - Axé rendement &amp; critères qualitatifs commerciaux</b> 5L/ha* au semis ou mi-tallage + 5L/ha* au stade début épiaison ou 10L/ha* épiaison en une application  <b>PROTOCOLE MINIMUM - Axé productivité</b> 5L/ha* au semis ou mi-tallage	<b>CONDITIONS CLIMATIQUES DIFFICILES</b> <b>Hiver doux, humide et poussant</b> (tallage important)... 5L/ha* au stade 1 à 2 nœuds + 5L/ha* début épiaison ou 10L/ha* épiaison en une application <b>Sécheresse, grêle...</b> 3L/ha* tous les 10 jours, min. 3 fois (mélange possible avec le fongicide)
<b>Mais ensilage &amp; Maïs grain</b>	5L/ha* au semis ou stade 3-4 feuilles + 5L/ha* au stade 60 cm ou 10L/ha* en une application, au stade 60 cm	<i>Compatible avec les fongicides et les dés herbants pré- et post-semis, pré-levée.</i>	
<b>Lin</b>	5L/ha* au stade 10cm + 5L/ha* au stade début floraison		
<b>Cultures bio</b>	Utilisable en agriculture bio selon le règlement européen UE 2018/848 et le règlement américain NOP (National Organic Program)		

\* Dilution à 12%, à adapter en fonction des performances du pulvérisateur-Respecter les bonnes pratiques de pulvérisation

Floravit® s'utilise sur toutes cultures. Préconisations détaillées: [www.original-process.com](http://www.original-process.com)

**Demandez conseil à vos techniciens et spécialistes par culture**

  
**Original Process**<sup>®</sup>

Naturellement Scientifique

21, rue de Saint André  
 59000 LILLE  
 03 20 21 88 90  
 Original-process.com  
 contact@original-process.com